

**HOLZ/STEIN**  
HAUSTÜREN

**DOORS®**



*...so einzigartig wie Du!*



# HOLZ/STEIN

## HAUSTÜREN

Türen sind Teil des Lebens. Eine Tür zu haben bedeutet, ein Zuhause zu haben, Sicherheit zu haben, einen Raum, dem wir angehören. Türen verbinden wir mit dem natürlichen Bedürfnis nach Ordnung und Raumaufteilung. In der Vergangenheit waren sie oft aus massivem, unbehandeltem Holz gefertigt, während moderne Türen heute minimalistisch und klar gestaltet sind.

Die Architektur und der Wohnstil entwickeln sich ständig weiter, und unser Zuhause passt sich kontinuierlich den neuesten Innovationen an. In Bezug auf Materialien bieten moderne Türen eine Vielzahl von Optionen, von klassischem Holz über robusten Stein bis hin zu innovativen Verbundwerkstoffen.

Viele Menschen streben nach Einzigartigkeit und Individualität, und auch Sie könnten dazu gehören. Warum also nicht jetzt Ihre neue Lieblingstür entdecken?

# So einzigartig wie Du!

Stein ist ein ausgezeichnetes Material, das perfekt mit Holz kombiniert werden kann, um eine einzigartige und ansprechende Tür zu schaffen. Diese Kombination aus Stein und Holz kann sowohl in traditionellen als auch in modernen Designs verwendet werden und verleiht Ihrer Tür einen Hauch von Luxus und Exklusivität.

Wenn Sie nach einer einzigartigen und individuellen Lösung suchen, sollten Sie maßgeschneiderte Optionen in Betracht ziehen. Von der Planung bis zur Umsetzung können Sie Ihre Vorstellungen verwirklichen und eine Tür gestalten, die nicht nur funktional ist, sondern auch Ihre Persönlichkeit und Ihren Stil widerspiegelt.

Ein modernes Zuhause beginnt bereits an der Haustür. Mit den intelligenten Eingangssystemen von DOORS schaffen Sie nicht nur einen stilvollen ersten Eindruck, sondern auch eine Wohlfühloase, die Komfort, Sicherheit und Energieeffizienz vereint.

Dank ausgezeichneter Wärme- und Schalldämmung sowie smarter Entriegelungssysteme lassen sich Ihr Zuhause perfekt in bestehende Smart-Home-Lösungen integrieren.

Noch nie war es so einfach, Eleganz und Funktionalität in einer Eingangslösung zu verbinden und damit einen Ort der Ruhe, Harmonie und Behaglichkeit zu schaffen.







**HS901**  
Türblatt außen: Royal 01  
Rahmen außen: Royal 01  
Stoßgriff: GM180 Messing matt  
Rosette außen: MZAR Messing matt



**HS901**  
Türblatt außen: Royal 03  
Rahmen außen: Royal 03  
Griff: VK200 schwarz mit LED  
Rosette außen: SZAR schwarz



**HS901**  
Türblatt außen: Royal 04  
Rahmen außen: Royal 04  
Stoßgriff: GB180 Bronze matt  
Rosette außen: BZA Bronze matt



**HS901 Innenansicht**

Türblatt innen: Eiche astig quer, geölt  
Rahmen innen: Eiche astig, geölt  
Drücker innen: S609 schwarz  
Sonstiges: Spiegel 300 mm



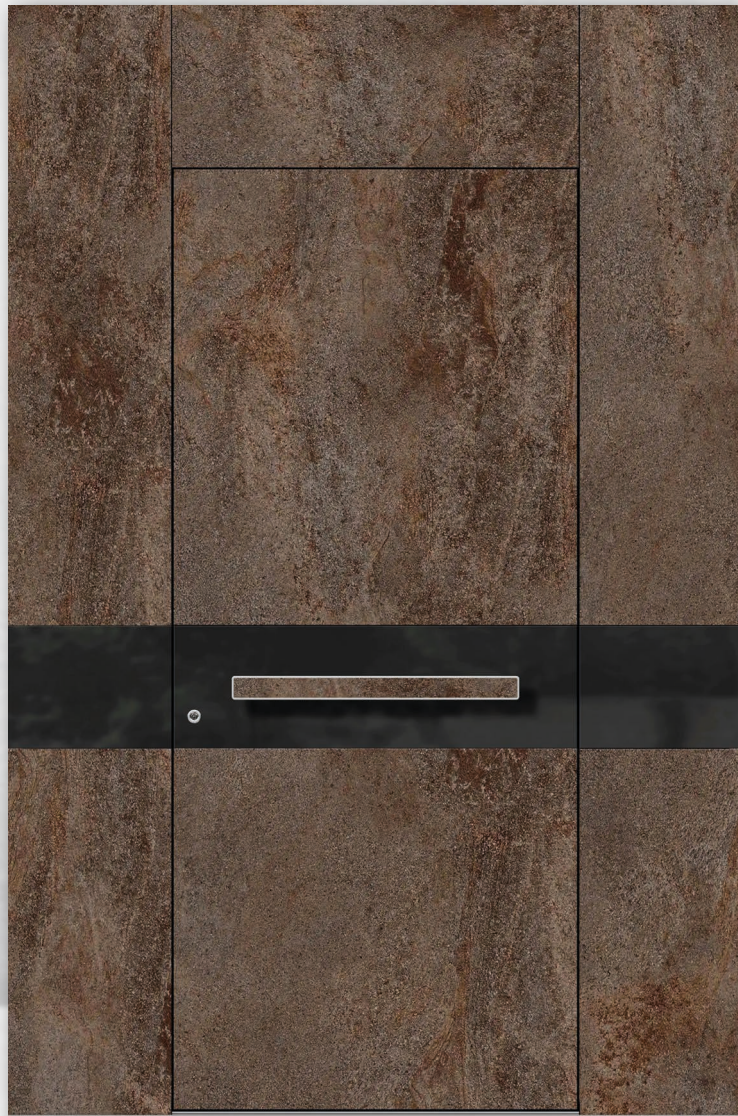
#### HS901 Innenansicht

Türblatt innen: Eiche astig quer, grau geölt  
Rahmen innen: Eiche astig, grau geölt  
Drücker innen: S609 schwarz  
Türblatt oben mit Paneelverbreiterung

#### HS901

Türblatt außen: Royal 02  
Rahmen außen: Alu RAL9007 FS  
Griff: SAG40 SmartActive mit LED, quer  
Rosette außen: ZAR Edelstahl  
Seitenteil: ST04  
Glas Seitenteil: Satinato weiß  
Türblatt oben mit Paneelverbreiterung





**HS951**

Türblatt außen: Royal 05  
Dekor außen: Emailglas schwarz  
Rahmen und Verbreiterungen außen: Royal 05  
Stoßgriff: GVE70K Edelstahl mit Royal 05  
Rosette außen: ZAR Edelstahl



**HS905**

Türblatt außen: Royal 06  
Rahmen und Verbreiterung außen: Royal 06  
Stoßgriff: GQ180 Edelstahl  
Rosette außen: ZAR Edelstahl  
Glas: Parsol grau



**HS902E**

Türblatt außen: Elite 0794  
Rahmen außen: Alu RAL9005 FS  
Stoßgriff: GFRS120 schwarz  
Rosette außen: SZAR schwarz



**HS955**

Türblatt außen: Elite 0898  
Rahmen außen: Elite 0898  
Glas: Parsol grau mit Email schwarz  
Stoßgriff: GVB80G schwarz mit Emailglas  
Rosette außen: SZAR schwarz



**HS904**

Türblatt außen: Elite 0799  
Rahmen außen: Elite 0799  
Glas: Satinato weiß  
Stoßgriff: GQ180 Edelstahl  
Rosette außen: ZAR Edelstahl



**HS904 Innenansicht**  
Türblatt innen: RAL9016  
Rahmen innen: RAL9016  
Drücker innen: GE508 Edelstahl



**HS901**

Türblatt außen: Elite 0897

Rahmen und Verbreiterung außen: Elite 0897

Stoßgriff: GFRS180 schwarz

Rosette außen: SZAR schwarz

Seitenteil: ST06 Vision (schmaler Rahmen)

Glas: Satinato weiß mit Emailrand schwarz, von außen flächenbündig verklebt



**HS901**

Türblatt außen: Elite 0421  
Rahmen außen: RAL7021  
Stoßgriff: SQ180 schwarz  
Rosette außen: SZAR schwarz  
Zweiflügelige Ausführung mit Seitenteil ST01  
Glas Seitenteil: Satinato weiß



**HS901 Innenansicht**

Türblatt innen: Fichte F10  
Rahmen innen: RAL7021  
Drücker innen: S609 schwarz



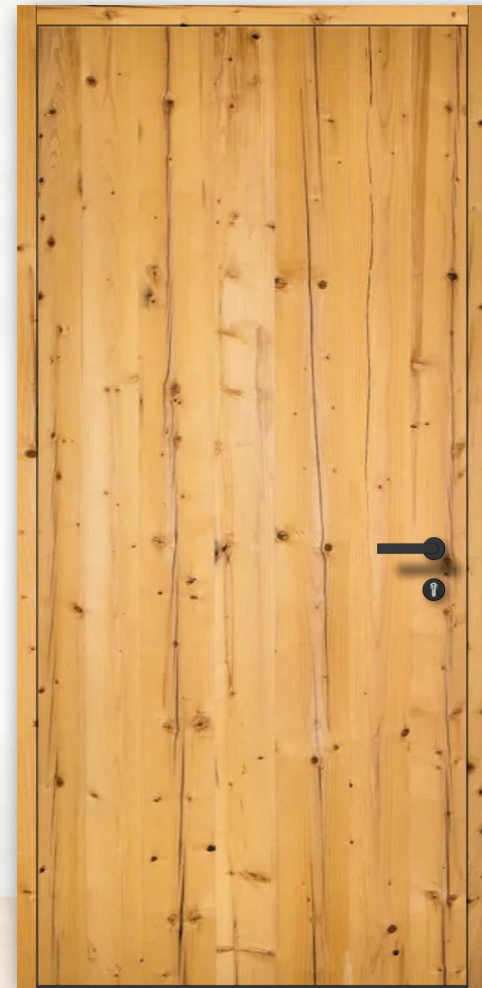
**HS901**  
 Türblatt außen: Elite 0894  
 Rahmen außen: Elite 0894  
 Stoßgriff: SQ180 schwarz  
 Rosette außen: SZAR schwarz  
 Seitenteil: ST03 mit Emailglas  
 Glas Seitenteil: Parsol grau mit Email schwarz



**HS901**  
 Türblatt außen: Vista 0223  
 Rahmen außen: Vista 0223  
 Stoßgriff: GFRS180 schwarz  
 Rosette außen: SZAP schwarz



**HS952G**  
 Türblatt außen: Vista 0224  
 Dekor außen: Emailglas schwarz  
 Rahmen außen: Vista 0224  
 Stoßgriff: GQ160 Edelstahl  
 Rosette außen: ZAR Edelstahl



**HS901 Innenansicht**

Türblatt innen: Fichte Altholz-Optik, geölt  
Rahmen innen: Fichte Altholz-Optik, geölt  
Drücker innen: S608 schwarz



**HS955**

Türblatt außen: Galaxy 02  
 Rahmen außen: Galaxy 02  
 Glas: Parsol grau mit Email schwarz  
 Stoßgriff: SQ160 schwarz  
 Rosette außen: SZEP schwarz



**HS953**

Türblatt außen: Galaxy 05  
 Dekor außen: Parsol grau mit Email schwarz  
 Rahmen außen: Galaxy 05  
 Stoßgriff: GVB180G schwarz mit Emailglas  
 Rosette außen: SZEP schwarz



**HS902**

Türblatt außen: Galaxy 06  
 Rahmen außen: Galaxy 06  
 Stoßgriff: GQ160 Edelstahl  
 Rosette außen: ZEP Edelstahl



**HS902 Innenansicht**

Türblatt innen: Eiche quer E10

Rahmen innen: Eiche E10

Drücker innen: GE509 Edelstahl

Sonstiges innen: Nutfräsungen auch innen

**HS954**

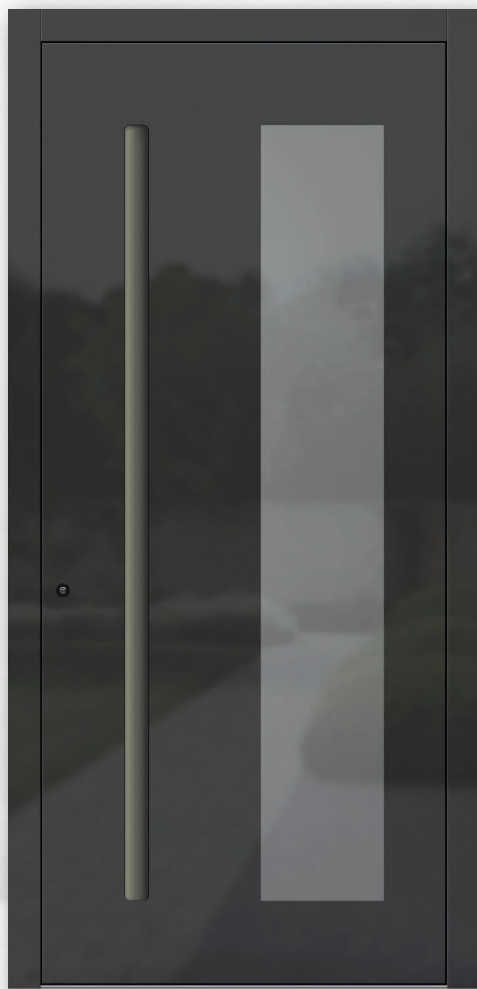
Türblatt außen: Galaxy 04  
Rahmen außen: RAL9007  
Glas: Parsol grau mit Email schwarz  
Stoßgriff: GVE70G Edelstahl mit Emailglas  
Rosette außen: ZAR Edelstahl

**HS952G**

Türblatt außen: Galaxy 03  
Dekor außen: Parsol grau mit Email schwarz  
Rahmen außen: RAL9007  
Stoßgriff: GS200 Edelstahl  
Rosette außen: ZAR Edelstahl  
Seitenteil: ST03 mit Parsol grau mit Email schwarz



**HS954 Innenansicht**  
Türblatt innen: Ahorn F00  
Rahmen innen: Ahorn F00  
Drücker innen: GE508 Edelstahl

**HS956**

Türblatt außen: Parsol grau mit Email schwarz  
Rahmen außen: Parsol grau mit Email schwarz  
Griff: VK180 schwarz mit LED  
Rosette außen: SZAR schwarz

**HS901**

Türblatt außen: Parsol grau mit Email schwarz  
Rahmen und Verbreiterung außen: Parsol grau mit Email schwarz  
Griff: SAG165 SmartActive mit LED  
Rosette außen: SZAR schwarz  
Seitenteil: ST07 mit Emailglas  
Glas Seitenteil: Parsol grau mit Email schwarz



**HS956 Innenansicht**  
Türblatt innen: Fichte F00  
Rahmen innen: Fichte F00  
Drücker innen: S608 schwarz



**HS951**

Türblatt außen: Altholz Fichte 3B quer  
 Dekor außen: Parsol grau mit Email schwarz  
 Rahmen außen: Altholz Fichte 3B  
 Stoßgriff: GVB70H schwarz mit Altholz 3B  
 Rosette außen: SZAR schwarz



**HS952D**

Türblatt außen: Altholz Eiche 2E quer, geölt  
 Dekor außen: Galaxy 01  
 Rahmen außen: Altholz Eiche 2E, geölt  
 Stoßgriff: HG2S200 Eiche geölt  
 Rosette außen: SZEP schwarz



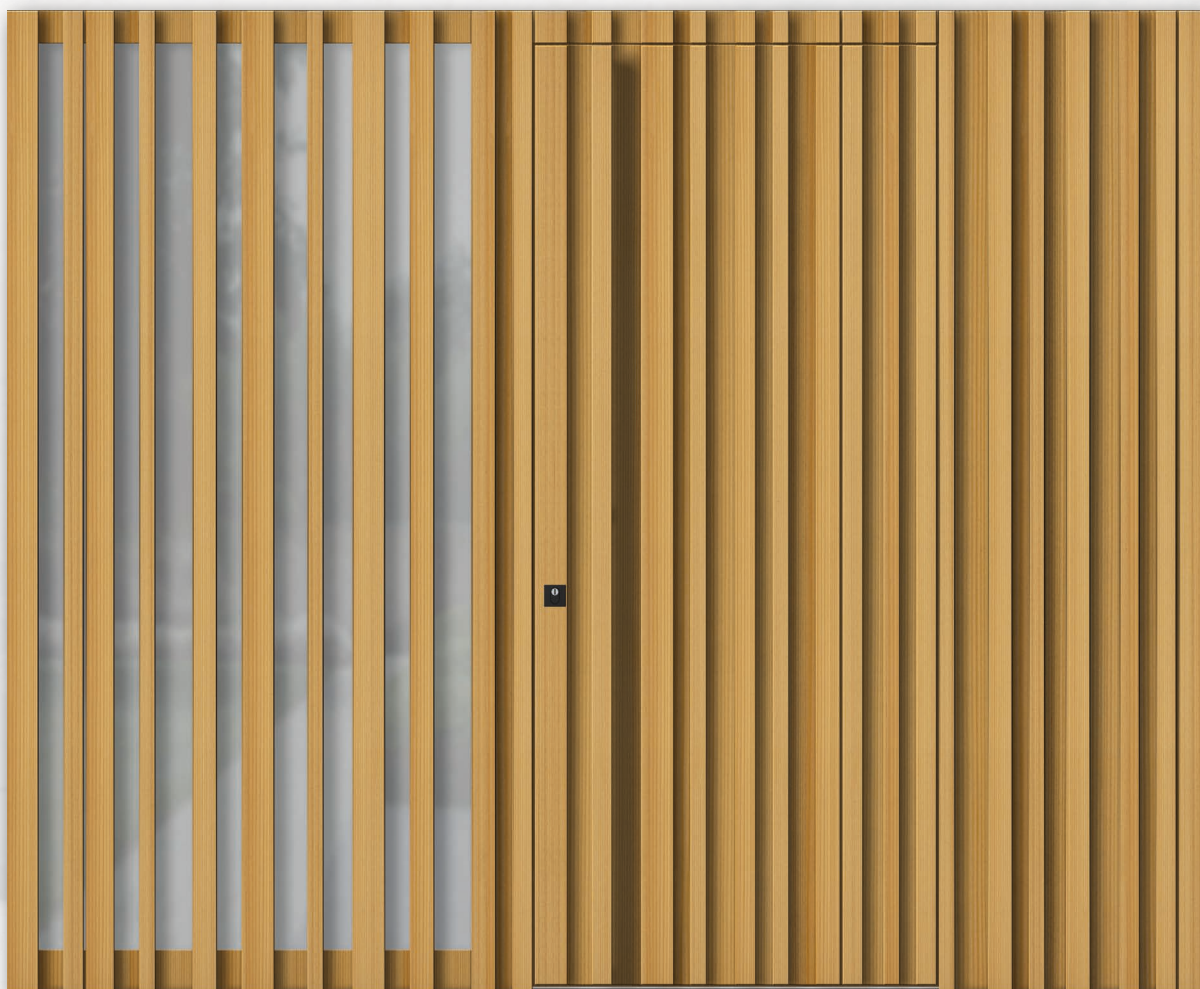
**HS903**

Türblatt außen: Altholz Eiche 4E  
 Rahmen außen: RAL7021  
 Stoßgriff: GFRS180 schwarz  
 Rosette außen: SZEP schwarz



**HS952D Innenansicht**

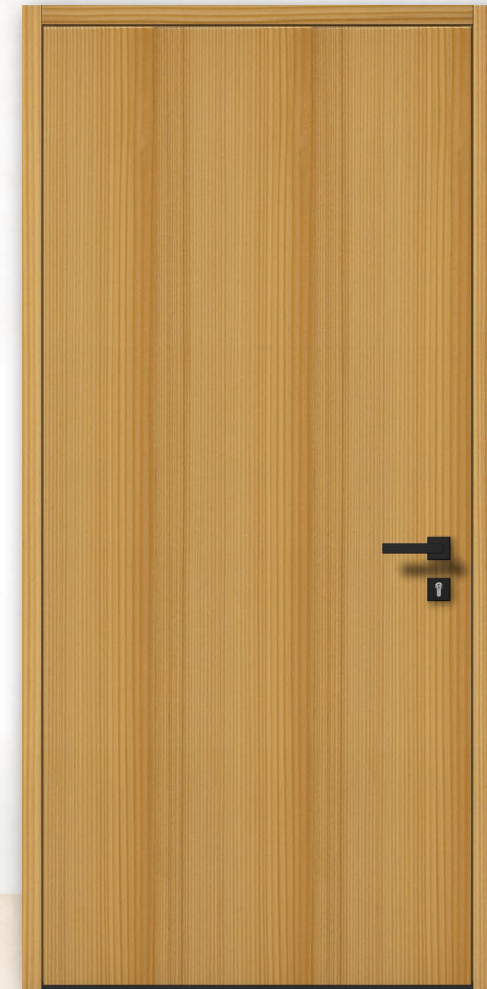
Türblatt innen: Eiche Altholz-Optik quer, geölt  
Rahmen innen: Eiche Altholz-Optik, geölt  
Drücker innen: S608 schwarz



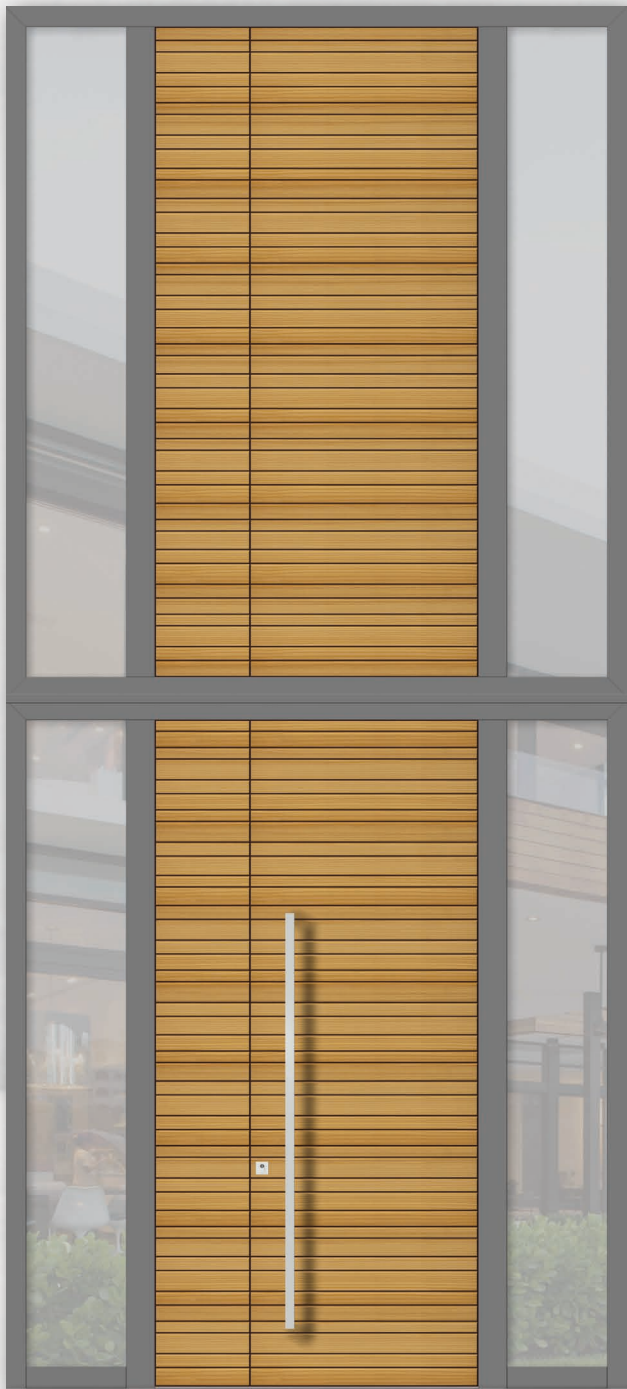
**HS940**

Türblatt außen: Lärche mit Holzleisten, geölt  
Rahmen und Verbreiterung außen: Lärche mit Holzleisten, geölt  
Stoßgriff: HGS-TL Lärche geölt  
Rosette außen: SZEP schwarz  
Seitenteil: ST01, Lärchen-Holzleisten, geölt  
Glas Seitenteil: Satinato weiß





**HS940 Innenansicht**  
Türblatt innen: Lärche geölt  
Rahmen innen: Lärche geölt  
Drücker innen: S609 schwarz



### HS901

Türblatt außen: Galaxy 01  
Rahmen außen: Alu RAL7021 FS  
Stoßgriff: GVB180K schwarz + Galaxy 01  
Rosette außen: SZEP schwarz  
Seintenteil: ST04 mit Satinato weiß Glas  
Paneelverbreiterung Galaxy 01  
Portalsystem oben PS04

## HOLZ/STEIN

### PORTALSYSTEME

*... so einzigartig wie Du!*



6 M



### HS941

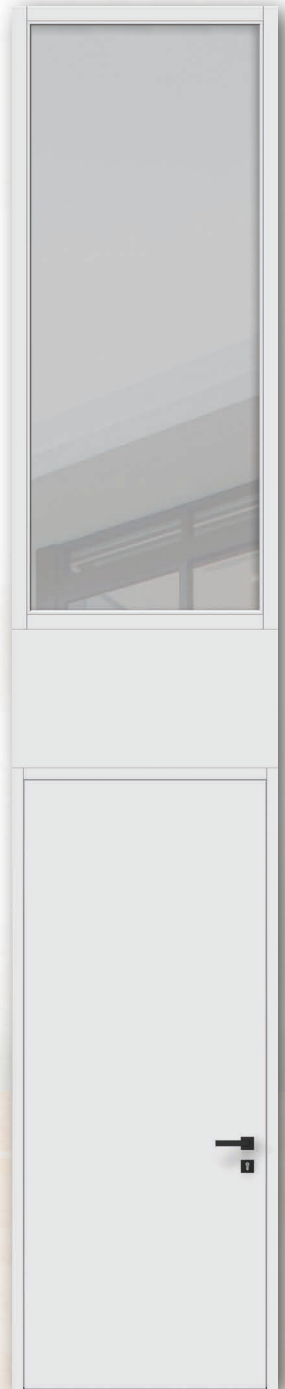
Türblatt außen: Lärche mit Holz-Leisten, geölt  
Türblatt mit Paneelverbreiterungen  
Rahmen außen: ALU RAL9007 FS  
Stoßgriff: GFR180 Edelstahl  
Rosette außen: ZEP Edelstahl  
Seintenteil: ST04 mit Satinato weiß Glas  
Portalsystem oben PS04





**HS901 Innenansicht**  
 Türblatt innen: RAL9016  
 Rahmen innen: RAL9016  
 Drücker innen: S609 schwarz  
 Paneelverbreiterungen  
 Portalsystem oben PS04

**HOLZ/STEIN**  
 PORTALSYSTEME  
*... so einzigartig wie Du!*



**HS941 Innenansicht**  
 Türblatt innen: Lärche quer, geölt  
 Rahmen innen: Lärche geölt  
 Türblatt mit Paneelverbreiterungen  
 Drücker innen: GE509 Edelstahl  
 Portalsystem oben PS04

# HERVORRAGENDE TECHNISCHE AUSSTATTUNG

+ beidseitig flächenbündig

+ große Auswahl an Designs  
und Kombinationen



## Standard Ausführung

Rahmen-Stärke (Bautiefe)	ab 90 mm
Türblatt-Stärke	ab 85 mm + Design-Paneel außen
Türblatt-Ausführung	ISOCORE-TECH
Verglasung	3-fach, $U_g = 0,7 \text{ W/m}^2\text{K}$
Dichtungsebenen	2
Verriegelung	3-fach mit Haken
Bänder	verdeckt liegend, 3D verstellbar
Bodenschwelle	thermisch getrennte TB75
Wärmedurchgangskoeffizient Ud	ab $0,8 \text{ W/m}^2\text{K}$ (Holzart Fichte)

## Rahmen mit ALU-Profil

Rahmen-Stärke (Bautiefe)	ab 85 mm + Alu-Profil
Türblatt-Stärke	ab 85 mm + Design-Paneel außen
Türblatt-Ausführung	ISOCORE-TECH
Verglasung	3-fach, $U_g = 0,7 \text{ W/m}^2\text{K}$
Dichtungsebenen	3
Verriegelung	3-fach mit Haken
Bänder	verdeckt liegend, 3D verstellbar
Bodenschwelle	thermisch getrennte TB75
Wärmedurchgangskoeffizient Ud	ab $0,8 \text{ W/m}^2\text{K}$ (Holzart Fichte)

## Rahmen mit DESIGN-Paneel

Rahmen-Stärke (Bautiefe)	ab 85 mm + Design-Paneel außen
Türblatt-Stärke	ab 85 mm + Design-Paneel außen
Türblatt-Ausführung	ISOCORE-TECH
Verglasung	3-fach, $U_g = 0,7 \text{ W/m}^2\text{K}$
Dichtungsebenen	2
Verriegelung	3-fach mit Haken
Bänder	verdeckt liegend, 3D verstellbar
Bodenschwelle	thermisch getrennte TB75
Wärmedurchgangskoeffizient Ud	ab $0,8 \text{ W/m}^2\text{K}$ (Holzart Fichte)

### Allgemeine Standardausstattung:

- Holzart Fichte, Eiche, Lärche
- ISOCORE-TECH-Türblatt-Rohling - mehrschichtige Konstruktion, verstärkt mit Massivholz-Rahmen, Spezialdeckschichten und integriertem Verstärkungsprofil an der Schlossseite, beidseitig Aluminium-Stabilisierungs-Schichten, PUR-Konstruktionskern, senkrechte Furnier Maserung. Wärmedurchgangskoeffizient des Rohlings  $U_p = 0,96 \text{ W/m}^2\text{K}$  (Holzart Fichte).
- Türblatt außen mit verschiedene Design-Paneel Oberflächen überdeckt (Keramik, Stein, Laminat, Altholz, Betonoptik, Emailglas...)
- Blendrahmen außen aus Holz (deckend lackiert) oder mit Alu-Profil oder mit verschiedene Design-Paneel Oberflächen überdeckt (Keramik, Stein, Laminat, Altholz, Betonoptik, Emailglas...)



## GRENZENLOSE MATERIALAUSWAHL UND KOMBINATIONEN

Wir schätzen die Arbeit der menschlichen Hände, die aus Leidenschaft und der Tradition mehrerer Generationen hergeleitet wird. Unser neuestes **Holz/Stein Kollektion** bietet eine einzigartige Kombination aus hochwertigen Materialien wie Holz, Altholz, Keramik, Stein, Laminat und schwarzem emailliertem Glas, die Ihre Eingangstüren in elegante Kunstwerke verwandeln.

Mit unseren **keramischen** Paneelen können Sie einen modernen und dennoch zeitlosen Look erzielen. Die glatte oder raue Oberfläche und die Vielfalt an Farben und Mustern ermöglichen es Ihnen, Ihren individuellen Stil zu betonen.

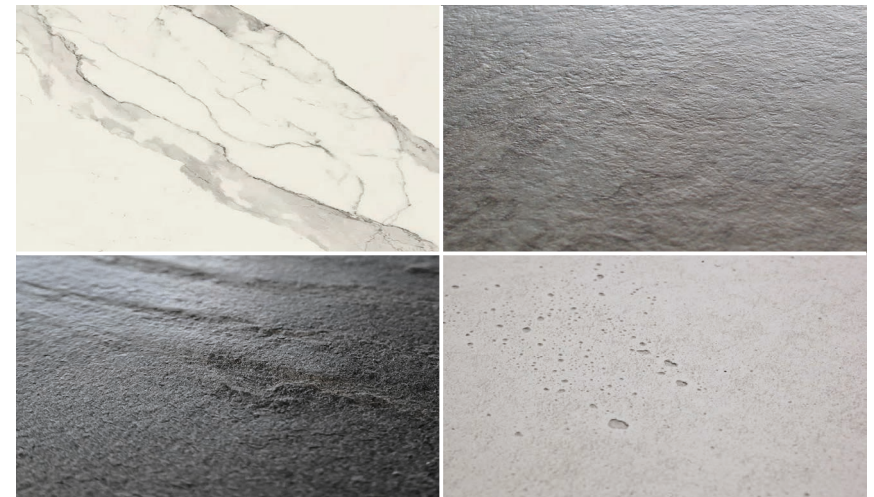
Unsere **Steinpaneele** verleihen Ihrer Tür eine robuste und natürliche Ästhetik. Von klassischem Marmor bis hin zu rustikalem Schiefer bieten wir eine breite Palette an Steinoptionen, die jedem Eingang Charakter verleihen.

Für eine pflegeleichte und dennoch stilvolle Option sind unsere **Laminatpaneele** ideal. Sie bieten eine hohe Widerstandsfähigkeit gegen Kratzer und Flecken.

Unsere **Altholzpaneele** verleihen Ihrer Tür einen rustikalen und authentischen Charme. Jedes Stück Holz erzählt seine eigene Geschichte und bringt eine natürliche Wärme in Ihr Zuhause.

Eine qualitätsvolle Auswahl von **Zusatzausstattungen** ermöglicht es Ihnen, sich die eigene Haustür als Unikat durch verschiedene Materialkombinationen auf Maß anfertigen zu lassen. Entdecken Sie die Vielfalt unserer neuen Kollektion und geben Sie Ihrer Tür einen neuen, beeindruckenden Look.

### Beeindruckende neue Oberflächen



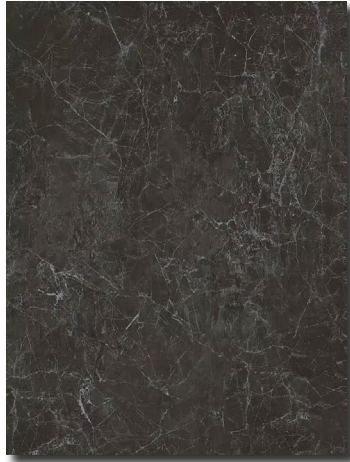
## ROYAL Keramik



**ROYAL 01** Bianco Venato  
glatt matt



**ROYAL 02** Pietra Grey  
glatt matt



**ROYAL 03** Nero Greco  
glatt matt



**ROYAL 04** Noir Desir  
glatt matt



**ROYAL 05** Porfido Marrone  
Struktur matt

*Unikate!*  
Die Strukturen aller  
Design-Oberflächen  
variieren bei jeder  
Haustür!



**ROYAL 06** Ossido Nero  
glatt matt



## ROYAL Keramik Oberflächen

ROYAL Keramik Oberflächen bieten von Natur aus unzählige Vorteile, die sie zur perfekten Wahl für die Gestaltung Ihr Haus machen. Präsentiert sind natürliche Oberflächen von höchster Qualität.

- + leicht zu reinigen und zu pflegen
- + keine Scheu vor Kratzern und Schrammen
- + beständig gegen hohe Temperaturen
- + beständig gegen Frost und niedrige Temperaturen
- + nimmt kein Wasser auf und scheut keine Feuchtigkeit
- + nachhaltig und recycelbar
- + beständig gegen Witterungseinflüsse und UV-Strahlen

Hinweis: ROYAL Keramik Oberflächen können nur auf der Außenseite der Tür verwendet werden.  
Der Verlauf der Dekorstruktur ist nur wie abgebildet möglich.

*Die Farbtöne sind nur symbolisch dargestellt! Farbabweichungen vom Original sind aufgrund drucktechnischer Gegebenheiten möglich! Bitte stimmen Sie Ihren Farbton mit einer gültigen Farbkarte ab!*

**Unikate!**  
Die Strukturen aller  
Design-Oberflächen  
variieren bei jeder  
Haustür!



**ELITE 0421** Venus  
Struktur matt



**ELITE 0897** Grey Slate  
Struktur matt



**ELITE 0898** Nero Slate  
Struktur matt



**ELITE 0894** Concrete  
Struktur matt



**ELITE 0799** Blackjack  
Struktur matt

## ELITE Laminat Oberflächen

Überzeugende Tiefenwirkung und angenehme Haptik!  
ELITE Laminat-Struktur ist lebendig, roh und natürlich und rundet  
das Oberflächenspektrum auf spannende Weise ab.

- + leicht zu reinigen und zu pflegen
- + hoch witterungsbeständig
- + schlagzäh
- + kratzfest
- + einzigartige Struktur
- + lösungsmittelbeständig
- + langlebig
- + dauerhaft geschlossene Oberfläche

Hinweis: bei den Laminat-Platten handelt es sich um Duromere  
Hochdrucklamine (HPL) nach EN 438-6.  
Die ELITE Laminat Oberflächen können nur auf der Außenseite der  
Tür verwendet werden.  
Der Verlauf der Dekorstruktur ist nur wie abgebildet möglich.



**ELITE 0794** Patina Bronze  
Struktur matt

*Die Farbtöne sind nur symbolisch dargestellt! Farbabweichungen vom Original sind aufgrund drucktechnischer Gegebenheiten möglich! Bitte stimmen Sie Ihren Farbton mit einer gültigen Farbkarte ab!*

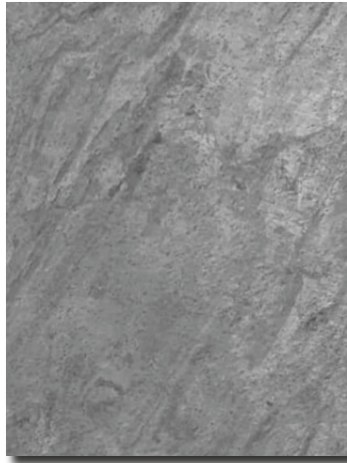
## **GALAXY** Stein-Optik



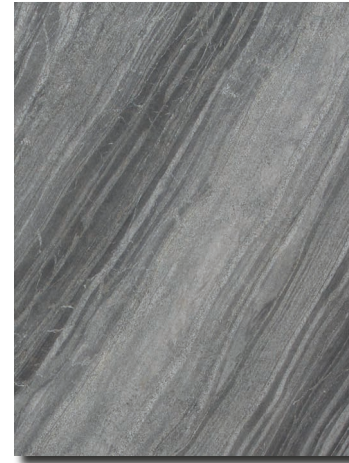
**GALAXY 01** Terra Noir  
*Buntschiefer mit Struktur*



**GALAXY 02** Ventura Black  
*Glimmerschiefer mit Struktur*



**GALAXY 03** Silver Grey  
*Glimmerschiefer mit Struktur*

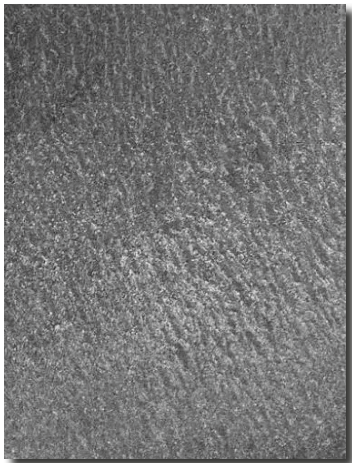


**GALAXY 04** Dark Creek  
*Marmor mit Struktur*



**GALAXY 05** Monsoon Black  
*Marmor mit Struktur*

*Unikate!*  
Die Strukturen aller  
Design-Oberflächen  
variieren bei jeder  
Haustür!



**GALAXY 06** Aurora Black  
*Glimmerschiefer mit Struktur*



## **GALAXY** Stein-Optik Oberflächen

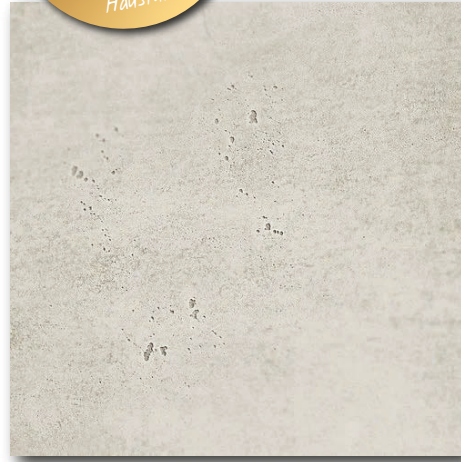
Galaxy Oberflächen sind innovatives hauchdünnes Natursteinschichten mit Haptik und Optik einer massiven Steinplatte.

- + UV-resistent und frostsicher.** Alle Galaxy Dekore sind frostsicher und UV-resistent und problemlos für den Außeneinsatz geeignet.
- + robuster als Rohsteinplatten.** Dank des Fiberglas-Untergrundes sind die Galaxy Dekore robuster als herkömmliche, dicke Rohsteinplatten.
- + wasserbeständig & leicht zu pflegen.** Alle Dekore weisen eine sehr hohe Wasserbeständigkeit auf und lassen sich mit klarem Wasser reinigen. Alle Dekore sind mit Spezialimprägnierung zusätzlich geschützt.

Hinweis: Die GALAXY Stein-Optik Oberflächen können nur auf der Außenseite der Tür verwendet werden. Der Verlauf der Dekorstruktur ist nur wie abgebildet möglich. Die Dekore bestehen durch ihre spaltraue Oberfläche mit unterschiedlichen und stetig wechselnden Mustern und Strukturen. Starke Maserungen und Erhebungen in der Oberfläche sind typisches Merkmal.

*Die Farbtöne sind nur symbolisch dargestellt! Farbabweichungen vom Original sind aufgrund drucktechnischer Gegebenheiten möglich! Bitte stimmen Sie Ihren Farbton mit einer gültigen Farbkarte ab!*

*Unikate!*  
Die Strukturen aller  
Design-Oberflächen  
variieren bei jeder  
Haustür!



**VISTA 0223** Vintage hell  
Struktur



**VISTA 0224** Vintage Standard  
Struktur



**VISTA 0226** Vintage anthrazit  
Struktur

**VISTA** Beton-Optik

**VISTA Beton-Optik Oberflächen**

VISTA Beton-Optik und Haptik mit Lufteinschlüssen.  
Mit Beton-Optik Oberflächen verleihen Sie Ihren Haustüren ein modernes  
Industrie-Design auf leichte Art und Weise.

- + originale Haptik und Optik mit dreidimensionaler Tiefenstruktur
- + Höhe witterungsbeständig
- + extrem robust
- + unempfindlich gegen Flecken und Abrieb
- + dauerhafte Beschichtung mit sehr guten Verarbeitungseigenschaften
- + nicht brennbar

Hinweis: Die VISTA Beton-Optik Oberflächen können nur auf der Außenseite  
der Tür verwendet werden.  
Der Verlauf der Dekorstruktur ist nur wie abgebildet möglich.



*Die Farbtöne sind nur symbolisch dargestellt! Farbabweichungen vom Original sind aufgrund drucktechnischer Gegebenheiten möglich! Bitte stimmen Sie Ihren Farbton mit einer gültigen Farbkarte ab!*

## VINTAGE Altholz



**Fichte 3B**  
roh, unbehandelt



**Fichte 5C**  
roh, unbehandelt



**Eiche 2E**  
geölt



**Eiche 4E**  
roh, unbehandelt

*Unikate!*  
Die Strukturen aller  
Design-Oberflächen  
variieren bei jeder  
Haustür!



### Echtes Massives Altholz Oberflächen

Hinter jedem Balken und jedem Brett verbirgt sich eine lange und besondere Geschichte. Ob jahrzehntlang von der Sonne geprägt, vor Jahrhunderten per Hand gefällt oder vom Wind und Regen gezeichnet sind alle Hölzer einzigartig in ihrer Form, Struktur und der Farbe. Das edle Erscheinungsbild macht die Tür zu einem unverwechselbaren Unikat Ihrer Einrichtung.

#### Hinweise:

Massive Altholz Oberflächen Typ 3B, 5C und 4E sind mit keinem Holzschutzmittel behandelt. Altholz ist ein altes Holz, das unter Einwirkung von natürlichen Verwitterungsprozessen seine schöne Patina bekommen hat, was durch Holzrisse, gebürstete und gehackte Flächen, ausgeflickte Stellen, Äste, Wurmstiche und Insekten-Löcher erkennbar ist. Altholz Oberflächen dürfen keiner direkten Bewitterung aufgesetzt werden. Eventuelle Veränderungen von Altholz Oberflächen oder Delamination der Dreischichtplatte stellen einen natürlichen Prozess der Alterung von ungeschütztem Holz dar und sind kein Reklamationsgrund, es sei denn, sie beeinträchtigen die Funktionsfähigkeit der Tür.

Die VINTAGE Altholz Oberflächen können nur auf der Außenseite der Tür verwendet werden!  
Der Verlauf der Holzstruktur ist quer oder vertikal möglich.

*Die Farbtöne sind nur symbolisch dargestellt! Farbabweichungen vom Original sind aufgrund drucktechnischer Gegebenheiten möglich! Bitte stimmen Sie Ihren Farbton mit einer gültigen Farbkarte ab!*

**VETRO** Emailglas



**Parsol grau** oder **Klarglas**  
Email schwarz  
Beispiel ohne Lichtausschnitt



**Parsol grau**  
Email schwarz  
Beispiel mit Lichtausschnitt



**Dark grey**  
Email schwarz  
Beispiel mit Lichtausschnitt



**Klarglas**  
Email schwarz  
Beispiel mit Lichtausschnitt

**VETRO Emailglas Oberflächen**

Mithilfe von Glas lassen sich ganz besondere Effekte im Raum erzielen. Es ist das Material der Neuzeit und wird beim Bau moderner Häuser verwendet.

Das schwarz emaillierte Glas an den Haustüren verleiht dem Haus eine elegante und moderne Note. Es fügt sich nahtlos in das Gesamtdesign ein und verleiht dem Eingangsbereich einen ansprechenden Look. Die glänzende Oberfläche des emaillierten Glases reflektiert das Licht und sorgt für eine einladende Atmosphäre.

Hinweis: Die VETRO Emailglas Oberflächen können nur auf der Außenseite der Tür verwendet werden.



*Die Farbtöne sind nur symbolisch dargestellt! Farbabweichungen vom Original sind aufgrund drucktechnischer Gegebenheiten möglich! Bitte stimmen Sie Ihren Farbton mit einer gültigen Farbkarte ab!*

# DESIGN-OBERFLÄCHEN **AUßEN**

## Aluminium Oberflächen



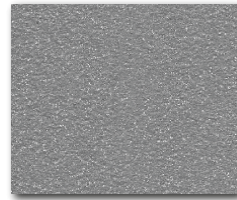
ca. RAL9006  
glatt



ca. RAL9007  
glatt



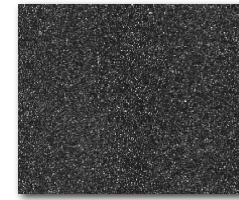
ca. RAL9006 FS  
Feinstruktur



ca. RAL9007 FS  
Feinstruktur



ANTICO GRAU  
glatt



ca. DB703  
glatt



ca. DB703 FS  
Feinstruktur



Sparkling Iron  
Feinstruktur



DM02  
Feinstruktur



DM03  
Feinstruktur



HFM22  
Feinstruktur



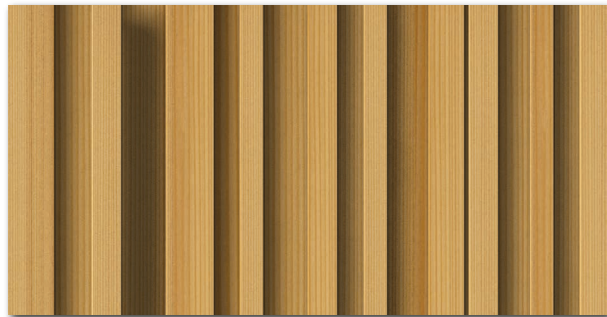
Quarz 2  
Feinstruktur



Weitere Farbtöne aus der RAL-CLASSIC Farbkarte möglich!

Hinweis: Die Aluminium Oberflächen können nur auf der Außenseite der Tür verwendet werden!

## Holzleisten Oberflächen

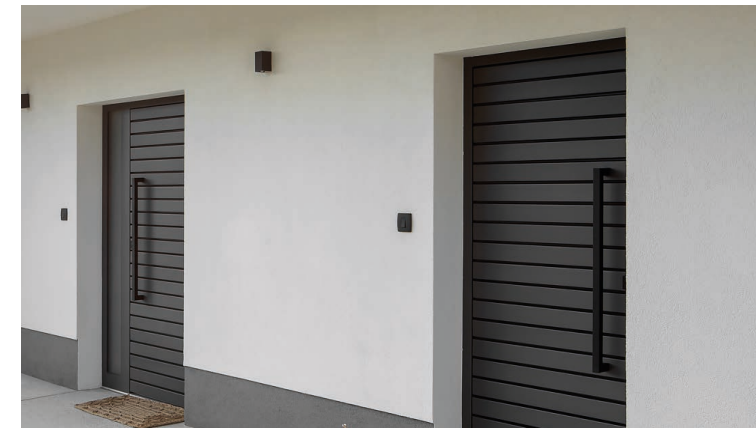


Holzleisten 3D-Optik, VERTIKAL  
unterschiedliche oder gleiche Leistenbreiten



Holzleisten 3D-Optik, HORIZONTAL  
unterschiedliche oder gleiche Leistenbreiten

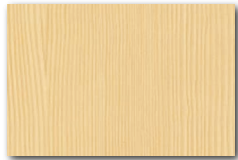
Hinweis: Die Holzleisten Oberflächen können nur auf der Außenseite der Tür verwendet werden!



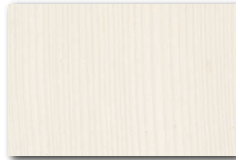
Die Farbtöne sind nur symbolisch dargestellt! Farbabweichungen vom Original sind aufgrund drucktechnischer Gegebenheiten möglich! Bitte stimmen Sie Ihren Farbton mit einer gültigen Farbkarte ab!

Aquawood Protor-Finish 2-K Lacksystem

*Unikate!*  
Die Strukturen aller Design-Oberflächen variieren bei jeder Haustür.



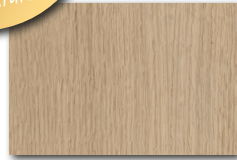
Fichte **F00**  
Klarlasur



Fichte **F10**  
Antiko weiß



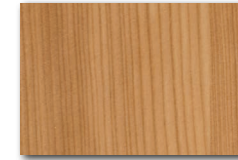
Eiche **E00**  
Klarlasur



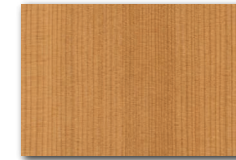
Eiche **E10**  
Natureffekt



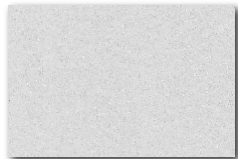
Eiche **GEÖLT**  
Farblos



Lärche **L00**  
Klarlasur



Lärche **GEÖLT**  
Farblos



**RAL9006**  
Metallic



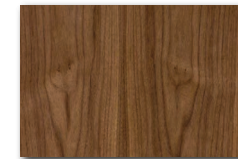
**RAL9007**  
Metallic



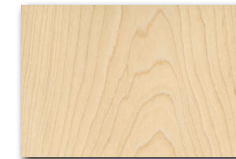
**ca. DB703**  
Metallic



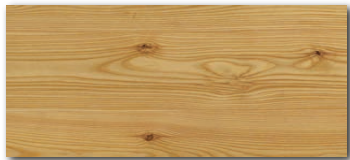
Weitere Farbtöne aus der RAL-CLASSIC Farbkarte möglich!



Amerik. **Nussbaum**  
Klarlasur  
Grundholz Eiche



**Ahorn**  
Klarlasur  
Grundholz Fichte



Lärche **Astig**  
farblos geölt



Eiche **Astig**  
farblos geölt



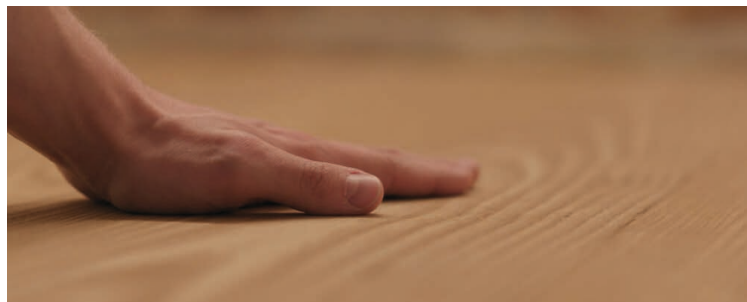
Eiche **Astig**  
grau geölt



Eiche **Astig**  
dunkel braun geölt



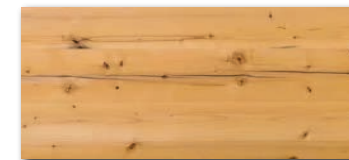
Eiche **Altholz-Optik**  
farblos geölt



**WICHTIGE HINWEISE!**

Die Anordnung, Größe und Menge der Äste und Holzrisse ist beliebig und bei jeder Haustür anders (einzigartig) und stellt somit keinen Reklamationsgrund dar.  
Die Holzmaserung läuft entweder längs oder quer, eventuelle Abweichungen von der senkrechten bzw. waagerechten Richtung sind kein Anlaß zur Reklamation!

Alle Farbtöne sind unabhängig vom längs- oder querverfurnierten Strukturverlauf möglich.



Fichte **Altholz-Optik**  
farblos geölt

Die Farbtöne sind nur symbolisch dargestellt! Farbabweichungen vom Original sind aufgrund drucktechnischer Gegebenheiten möglich! Bitte stimmen Sie Ihren Farbton mit einer gültigen Farbkarte ab!

# Das Upgrade für Ihre Eingangstür

## EAV4+ Smart-Verriegelung

### Ihr Smartphone als Schlüssel

Öffnen Sie die Haustür via Bluetooth® oder ferngesteuert über WLAN



### EAV4+ Smart-Verriegelung

Die smarte Generation der motorischen Automatik-Mehrfachverriegelungen EAV4+ verschließt Ihre Eingangstür fast wie von selbst – automatisch beim Verlassen des Hauses.

#### Haustür via Smartphone öffnen!

Das „+“ beim EAV4+ Verriegelung steht für ein eingebautes Funkmodul. Damit lässt sich die Tür bequem über die Winkhaus **doorControl App** entriegeln. **So wird Ihr Smartphone zum Türöffner. Dies geschieht aus der Nähe über Bluetooth® oder ferngesteuert über WLAN.** Zusätzliche Installationen, Steuerungsmodule oder externe Zutrittskontrollsysteme sind nicht erforderlich.

Natürlich können Sie die EAV4+ Verriegelung auch mit einem mechanischen Schlüssel bedienen oder über den Türgriff von innen. Zusätzlich ist die EAV4+ Verriegelung mit der praktischen **Tagesfalle** ausgestattet.

### EAV4 Verriegelung

#### Motorische Automatik-Mehrfachverriegelung EAV4

Verschließt Ihre Eingangstür fast wie von selbst – automatisch beim Verlassen des Hauses. Entriegelung erfolgt über Motor - er zieht die massiven Schwenkriegel mit den Dichtigkeitsselementen zurück und lässt Sie eintreten. EAV4 passt zu allen gängigen Zutrittskontrollsystemen, die ein potentialfreies Öffnungssignal an die Verriegelung weitergeben. Egal ob **Fingerscanner, Codetastatur, Wechselsprechanlage** oder einfach nur ein Taster – EAV4 entriegelt auf Ihren Befehl.

Für noch mehr Sicherheit während Ihrer Abwesenheit sorgt eine **Holiday-Lockout-Funktion**. Natürlich können Sie die EAV4 Verriegelung auch mit einem mechanischen Schlüssel bedienen oder über den Türgriff von innen. Zusätzlich ist die EAV4 Verriegelung mit der praktischen **Tagesfalle** ausgestattet.



#### Fingerscanner FS2

Edelstahl oder schwarz  
Digitale Steuerung  
Am Türblatt oder Stoßgriff montiert



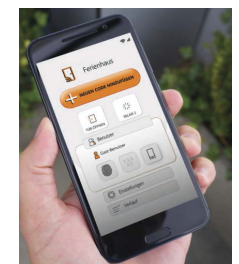
#### Codetastatur CT2

Edelstahl oder schwarz  
Analoge Steuerung  
Kapazität 100 coden  
Am Türblatt montiert



#### Fingerscanner/Codetastatur FSCT

Edelstahl oder schwarz  
Fernsteuerung mit App (Smartphone)  
Am Türblatt oder Stoßgriff montiert



#### Vorteile Fingerscanner FS2

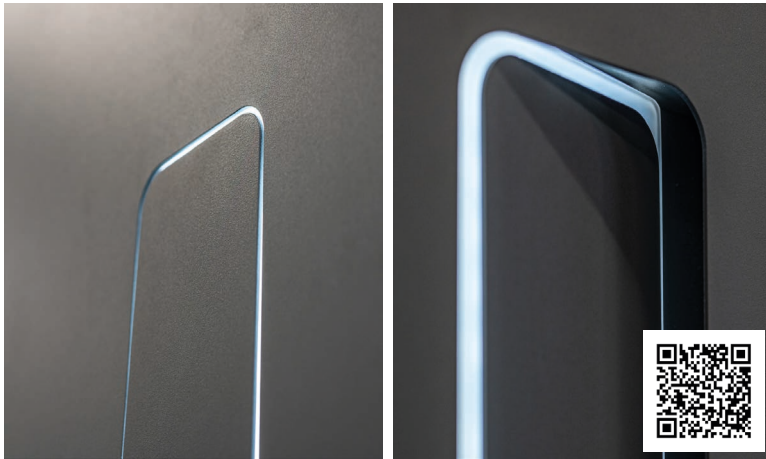
- + digitale Steuerung (Programmierung) mit App über Smartphone
- + Kapazität der Fingerabdrücke: 166
- + Zahl der Administratoren: unbegrenzt
- + Zutrittsprotokoll
- + Zugangszeitplan für Nutzer
- + Tagesentriegelung
- + Steuerung für externe LED
- + Entriegelung per App über Bluetooth
  - in lokaler Reichweite der Tür
  - Funktion möglich auch bei Keypad CT2

#### Vorteile FSCT

- + **Fernsteuerung** (Programmierung) über GSM/ LTE oder Home WLAN
- + Fernöffnung der Tür mit App
- + hinzufügen und Löschen von Nutzern und Codes aus der Ferne (nützlich für die Verwaltung des Zugangs zu Ferienunterkünften)
- + alle anderen Funktionen gleich wie bei FS2 und ebenfalls aus der Ferne zugänglich
- + gleichzeitige Analoge und App-Steuerung
- + für die Anmeldung in der App ist keine Benutzerregistrierung erforderlich

**Hinweis:** bei FS2 und CT2 Fernsteuerung nach Anfrage

## ZUBEHÖR - Griffe und Drückergarnituren



### SmartActive Schalen Griff - SAG

Der Schalen Griff wird elektronisch über einen Motor und eine eingebaute Feder gesteuert, die eine automatische Öffnungs- und Schließmöglichkeit bietet. Kombination nur mit EAV4 Verriegelung & Zutrittskontrollsystem (Scanner oder Keypad) oder mit EAV4+ (App.) Verriegelung möglich!  
Vollständig flächenbündig inkl. LED-Beleuchtung, Breite 105 mm.  
Mögliche Längen:  
**SAG40** (395 mm) / **SAG85** (855 mm) / **SAG125** (1255 mm) / **SAG165** (1655 mm)



### Stoßgriff VARIO - GV

Profilbreite 58 mm, Farbe Edelstahl oder schwarz matt  
Einsatz möglich aus:  
- Emailglas schwarz (Standard)  
- Designoberfläche (Royal/Elite/Galaxy/Vista/Vintage)  
Optional mit Fingerscanner, Codetastatur oder LED-Beleuchtung. Mögliche Längen: 700 mm quer / 800 mm / 1200 mm / 1600 mm / 1800 mm / 2000 mm



### Stoßgriff - GFR / GFRS

Profil halbrund 40 x 20 mm  
Farbe Edelstahl oder schwarz matt  
Optional mit Fingerscanner, Codetastatur oder LED-Beleuchtung.

### Stoßgriff - GQ / SQ

Profil eckig 30x30 mm  
Mögliche Längen:  
800 mm / 1200 mm / 1600 mm / 1800 mm / 2000 mm



### Messing-Stoßgriff - GB / GM

Profil rund, 30 mm  
Farbe Bronze matt, Messing matt  
Mögliche Längen:  
1200 mm / 1600 mm / 1800 mm



### Holz-Stoßgriff - HG2

Profil rund, 40 mm  
Griffstange Eiche geölt,  
Fuß Edelstahl oder schwarz  
Länge nach Wahl



### Schalen Griff - VK

Farbe schwarz oder wie  
Türblatt, optional mit  
LED-Beleuchtung  
Länge nach Wahl



**GE504** Edelstahl matt  
**S604** Schwarz matt  
**B704** Bronze matt



**GE508** Edelstahl matt  
**S608** Schwarz matt



**GE509** Edelstahl matt  
**S609** Schwarz matt



**GE540** Edelstahl matt  
**S640** Schwarz matt



**Zylinderrosette**  
**ZAR** Edelstahl matt  
**SZAR** Schwarz matt  
**MZAR** Messing matt



**Sicherheits-**  
**Rosette PLANO**  
**ZAP** Edelstahl matt  
**SZAP** Schwarz matt



**Sicherheits-**  
**Rosette PLANO**  
**ZEP** Edelstahl matt  
**SZEP** Schwarz matt



**Sicherheitsrosette**  
**ZA** Edelstahl matt  
**SZA** Schwarz matt  
**BZA** Bronze matt  
**MZA** Messing matt



## **HOLZ/STEIN HAUSTÜREN**

Alle Haustürmodelle sind urheberrechtlich geschützt.  
Technische Änderungen, Irrtümer und Druckfehler vorbehalten!  
Farbabweichungen zum Original sind aufgrund drucktechnischer  
Gegebenheiten möglich. In diesem Katalog sind 1-flg. Haustüren  
im Maß 1150 x 2400 mm dargestellt.

## **HOLZ/STEIN HAUSTÜREN**

Technische Änderungen, Irrtümer und Druckfehler vorbehalten!  
© DOORS, Ausgabe 1/2025